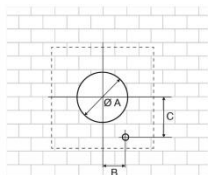




Instrukcja montażu, użytkowania i konserwacji wentylatorów łazienkowych.

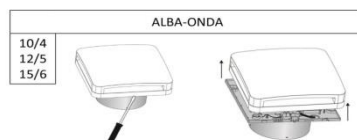
Produkt jest wykonany zgodnie z obowiązującymi przepisami CEE. Wyprodukowany w celu umożliwienia wymiany powietrza w pomieszczeniach, w których jest zainstalowany. Proszę o przestrzeganie wszystkich wskazówek, aby zapewnić trwałość i niezawodność, mechaniczną i elektryczną. Zachowaj instrukcję na przyszłość. Nie używaj tego produktu do innych celów niż te wskazane przez producenta.

1. Usuń opakowanie i upewnij się, że urządzenie nie jest uszkodzone.
2. Sprawdź, czy napięcie elektryczne i częstotliwość odpowiadają tym oznaczonym na tabliczce znamionowej wentylatora.
3. Urządzenie może być używane wyłącznie do celu, w jakim zostało wyprodukowane, tj. do wymiany powietrza w pomieszczeniach gospodarstwa domowego.
4. Nie używaj urządzenia w pobliżu łatwopalnych oparów (alkohol, benzyna itp.)
5. Przed rozpoczęciem czyszczenia należy upewnić się, że urządzenie nie jest podłączone do sieci elektrycznej, a ponowne, przypadkowe podłączenie urządzenia jest niemożliwe.
6. Urządzenie należy regularnie czyścić wilgotną ścierką.
7. Urządzenie nie wymaga dodatkowej konserwacji.
8. W celu naprawy należy stosować wyłącznie oryginalne części zamienne.
9. Producent zastrzega sobie prawo do dokonywania modyfikacji, wprowadzania udoskonaleń technicznych, technologicznych bez wcześniejszego powiadomienia.
10. Gdy urządzenie nie jest używane, odłącz przewód zasilający. Zabezpiecz potencjalnie niebezpieczne części przed dziećmi.
11. Wentylator jest urządzeniem stacjonarnym, a główne zasilanie musi być wykonane za pomocą elastycznego kabla z wtyczką lub wyłącznikiem omnipolarnego z minimalnym rozstawem styków 3 mm
12. Aby zakończyć montaż, należy sprawdzić czy wszystkie podłączenia zostały wykonane prawidłowo oraz czy kable zostały umieszczone prawidłowo. Należy zamontować przednią pokrywę na swoim miejscu i upewnić się, że ponownie zdemontowanie jej bez użycia narzędzia jest niemożliwe (patrz rys. 9). Należy upewnić się, że łopatki obracają się swobodnie.



	ØA	B	C
9/3,5"	92,5	/	/
10/4"	100,0	37,20	64,50
12/5"	120,0	40,25	74,50
15/6"	150,0	50,00	89,00

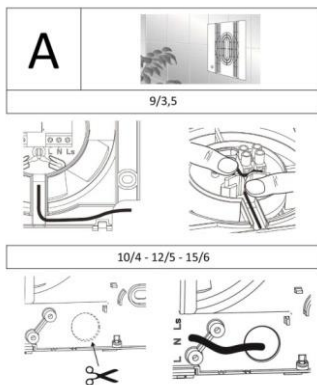
rys.1



rys.2

SO.ERRE

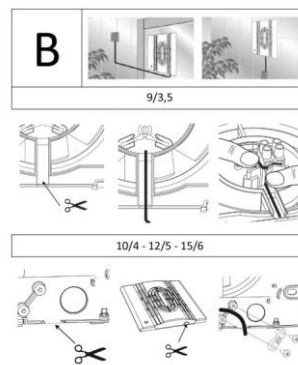
CE



rys.3

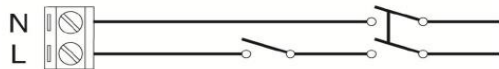
SO.ERRE

CE



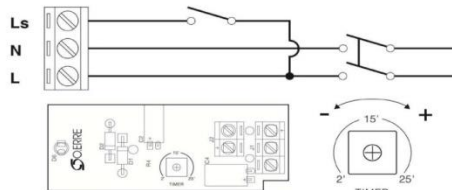
rys.4

IN - IN A - UNICO - UNICO C - ALBA - ONDA
9/3,5 - 10/4 - 12/5 - 15/6 - 10/4 BB - 12/5 BB - 15/6 BB
ZASILANIE 12V SELV



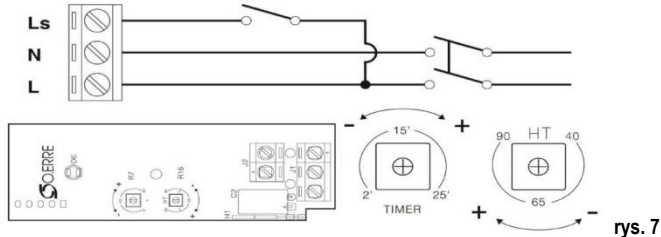
rys.6

IN - IN A - UNICO - UNICO C - ALBA - ONDA
9/3,5 T - 10/4 T - 12/5 T - 15/6 T - 10/4 BB T - 12/5 BB T - 15/6 BB T
ZASILANIE SELV TIMER



rys.5

IN – IN A – UNICO - UNICO C – ALBA – ONDA
 10/4 HT – 12/5 HT – 15/6 HT – 10/4 BB HT – 12/5 BB HT – 15/6 BB HT –
 ZASILANIE 12V SELV HT



rys.8



rys.9

Szanowny Kliencie,



Aby zapewnić bezpieczeństwo i prawidłową pracę urządzenia, przed rozpoczęciem montażu należy uważnie przeczytać poniższą instrukcję.

WAŻNE: Przed wykonaniem montażu lub podłączenia elektrycznego urządzenia należy upewnić się, że zasilanie zostało odłączone. Montaż, podłączenia elektryczne oraz ustawienia muszą być wykonywane przez wykwalifikowaną osobę zgodnie z obowiązującymi przepisami. Niestosowanie się do niniejszej instrukcji montażu może spowodować uszkodzenie produktu. Aby zapewnić optymalną wydajność należy prawidłowo zamontować urządzenie (w tym przewody i wloty wymiany powietrza). Wentylator przeznaczony jest do wentylacji gospodarstw domowych. Nie wolno stosować go w jakichkolwiek innych celach. Urządzenie nie może być używane przez osoby (w tym dzieci) o ograniczonej sprawności fizycznej, sensorycznej lub umysłowej ani przez osoby nieposiadające odpowiedniego doświadczenia lub wiedzy, o ile nie zostały one poinstruowane w zakresie użytkowania urządzenia przez osobę odpowiedzialną za ich bezpieczeństwo. Dzieci powinny być pod nadzorem, urządzenie nie służy do zabawy. Wentylator należy zamontować na wysokości co najmniej 2,3 m od podłogi. Wentylator nie jest źródłem zakłóceń radiowych / telewizyjnych (dyrektywa 2004/108/WE)

Przed montażem przewodów rurowych należy zapoznać się z obowiązującymi przepisami dotyczącymi wylotów powietrza oraz poprosić osobę odpowiedzialną za budynek o zgodę na ich montaż. Należy zachować środki ostrożności, aby przepływ zwrotny gazów nie dostał się pomieszczenia przez otwarte przewody gazowe lub inne przyrządy o ogniu bezpośrednim. W pomieszczeniu należy zapewnić odpowiednią wentylację, jeśli niniejsze urządzenie jest używane równoległe z innymi urządzeniami, które działają na gazie lub innych paliwach. Nie wolno podłączać kanału wylotowego (D) wentylatora do przewodów kominowych, przewodów wentylacyjnych, kanałów gorącego powietrza ani kanałów służących do usuwania oparów z urządzeń działających na gazie lub innych paliwach.

NIE WOLNO dokonywać montażu niniejszego produktu w miejscach, w których znajduje się nadmierna ilość oleju lub smaru, w których znajduje się gaz korozyjny, płynny gaz łatwopalny lub opary, w których temperatury są wyższe niż 40 °C lub niższe niż -5 °C, które są wystawione na działanie środowiska, warunków atmosferycznych (deszczu, śniegu, słońca itd.), w których znajdują się przeszkody, które blokują dostęp do wentylatora. Urządzenie posiada podwójną izolację (Klasa III), więc nie wymaga uziemienia. Należy umieścić kabel zasilający w taki sposób, aby ciecz ani para nie mogły się przedostać wzdłuż niego do urządzenia. Jeśli nie ma takiej możliwości, należy dodatkowo uszczelnić wlot kablowy, np. silikonem. W przeciwnym razie, w skazyany stopień ochrony IP nie zostanie zachowany. Wykonując podłączenie elektryczne, należy stosować się do schematu podłączenia dla danego modelu (ry. 5 lub 6 lub 7)



MONTAŻ: Podczas montażu należy stosować do dołączonej dokumentacji graficznej. Urządzenie można zamontować na ścianie z bezpośrednim wylotem wentylacyjnym do oddzielnego przewodu wentylacyjnego. Aby rozpocząć montaż na ścianie w miejscu, w którym ma zostać zamontowany wentylator, należy wykonać okrągły otwór o średnicy 100 mm/120 mm/150 mm – w zależności od średnicy zakupionego wentylatora, a także otwory służące do podtrzymania urządzenia. Należy zdjąć pokrywę zgodnie z rys. 2. Podłączyć wg sposobu zgodnie z rys. 2 lub rys.3



PODŁĄCZENIE ELEKTRYCZNE Należy upewnić się, że wartości napięcia (V) oraz częstotliwości (Hz) zasilania odpowiadają wartościom wskazanym na tabliczce znamionowej urządzenia. Instalację należy wyposażyć w prąelnicznik dwubiegunowy, w którym odległość między stykami wynosi co najmniej 3 mm. Urządzenie należy podłączyć na stałe do instalacji elektrycznej, umieszczonej w ścianie i podłączonej z tyłu urządzenia (kabel 2- lub 3- żyłowy o minimalnym przekroju 1 mm² i maksymalnym 1,5 mm²). Urządzenie posiada podwójną izolację (Klasa III), więc nie wymaga uziemienia. Należy umieścić kabel zasilający w taki sposób, aby ciecz ani para nie mogły się przedostać wzdłuż niego do urządzenia. Jeśli nie ma takiej możliwości, należy dodatkowo uszczelnić wlot kablowy, np. silikonem. W przeciwnym razie, w skazyany stopień ochrony IP nie zostanie zachowany. Wykonując podłączenie elektryczne, należy stosować się do schematu podłączenia dla danego modelu (ry. 5 lub 6 lub 7)



DOSTĘPNE WERSJE:

Wentylator standardowy. Nie wymaga ustawień.

Wentylator z regulacją funkcji Timer. Regulowany timer od 2' do 25'

Wentylator z regulacją funkcji Timer-Hygro. Włączenie urządzenia przy odpowiednim poziomie wilgotności (40 % do 90 %). Regulowany timer od 2' do 25'.

Wentylatory przeznaczone są do ogólnej wentylacji wilgotnych pomieszczeń (łazienek, kuchni, pralni i toalet), w sposób ciągły, w gospodarstwach domowych.




EP S.p.A gwarantuje niezawodne działanie niniejszego urządzenia przez okres 2 (dwóch) lat, pod warunkiem, że jest ono używane zgodnie z jego przeznaczeniem. Gwarancja przewiduje bezpłatną wymianę części oraz robociznę. Ze względu na niewielkie rozmiary urządzenia i jego poręczność, konsument zobowiązany jest do dostarczenia go na własny koszt do Serwisu Technicznego autoryzowanego przez firmę EP S.p.A. Jest to: FHU TAURUS ul. Sportowa 12 B lok. 1, 05-270 Marki, Polska. Do przesyłki należy dołączyć pismo, czego dotyczy reklamacja, data zakupu, dane konsumenta: imię, nazwisko, nr telefonu oraz adres zwrotny.

Gwarancja nie obejmuje uszkodzeń nie wynikających z winy lub niewiedzy konsumenta, nieprawidłowej obsługi urządzenia przez osobę nieupoważnioną i z nieprzestrzegania zasad dotyczących czystości. Produkt przeznaczony jest do korzystania wyłącznie w gospodarstwie domowym. W gwarancji nie uwzględniono profesjonalnego zastosowania urządzenia lub innego niż to, które zostało przewidziane przez producenta.

Uszkodzenia wynikające z winy lub niewiedzy konsumenta mogą zostać usunięte za opłatą. Wycena naprawy musi zostać zatwierdzona przez konsumenta w ciągu 7 dni od otrzymania wyceny, tylko wówczas urządzenie może zostać naprawione. Brak zatwierdzenia (zgodny) na odpłatną naprawę jest równoznaczne z odbiorem urządzenia z serwisu. Odbioru należy dokonać w ciągu max. 30 dni od upłynięcia terminu decyzji. Brak odbioru spowoduje komisyjne zniszczenie urządzenia.

Reklamacje dotyczące różnicy w wyglądzie Produktu zamówionego z otrzymanym, które wynikają z różnicy w ustawieniach parametrów monitora Kupującego, w szczególności różnicy w barwach i odcieniach materiałów, z których został wykonany Produkt, nie stanowią podstawy do reklamacji Produktu.

Symbol  umieszczony na niniejszym produkcie lub jego opakowaniu oznacza, że nie jest klasyfikowany jako odpad z gospodarstwa domowego. Urządzenie należy oddać do odpowiedniego punktu utylizacji w celu recyklingu komponentów elektrycznych i elektronicznych. Prawidłowe złomowanie niniejszego produktu zmniejsza ryzyko negatywnego oddziaływania na środowisko i zdrowie ludzi, które mogłyby mieć miejsce w przypadku niewłaściwej jego utylizacji. Dodatkowe informacje na temat recyklingu urządzenia można uzyskać w lokalnym urzędzie miasta, w miejskim przedsiębiorstwie utylizacji odpadów lub w sklepie, w którym zostało ono zakupione.

Wylączny Dystrybutor:

FHU Taurus
 Ul. Sportowa 12B/1
 05-270 Marki
 www.cata.com.pl
 kontakt@cata.com.pl